

TYÖTERVEYS

WELLAMO

TYÖKYKYKOORDINAATTORIN TOIMINTA TYÖTERVEYS WELLAMOSSA

15.9.2023 KK, LY, KU, RL



TKK TOIMINNAN TAVOITTEET

- Tukea työntekijöiden ja osatyökykyisten terveyttä, työ- ja toimintakykyä työuran eri vaiheissa
- Osatyökykyisten varhainen tuen tunnistaminen ja ohjaaminen kuntoutukseen tai muiden tukitoimien pariin
- Tukea osatyökykyisten työssä jatkamista ja työssä jatkamista yhteistyössä työnantajan kanssa
- Antaa tietoa ja neuvontaa työkykyongelmissa ja työhyvinvoinnin kehittämisessä

KANTAAKO TERVEYS JA TYÖKYKY ELÄKKEELLE ASTI?

- Työ- ja toimintakyky harvoin katkeavat äkillisesti
- Ennakoivat merkit ovat usein havaittavissa
- Työkyvyttömyys voi olla tilapäistä tai pysyvää
- Toimenpiteiden oikea-aikaisuus ja yksilöllinen suunnittelu on tärkeää
- Sopivasti mitoitettu työ edistää toipumista, työssä jaksamista ja työelämässä pysymistä

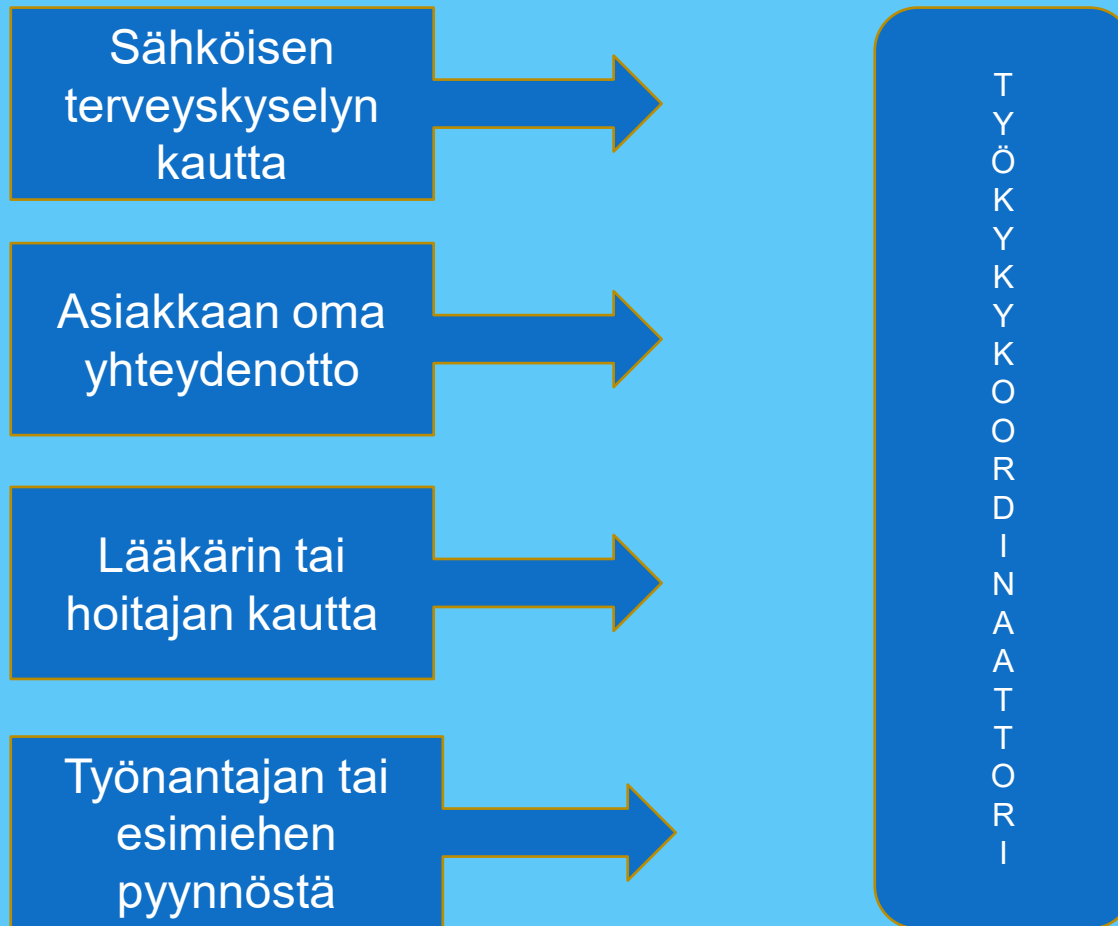
TYÖKYKYKOORDINAATTORI

- Toimii linkkinä osatyökykyisen työntekijän, työnantajan edustajan ja työterveyden toimijoiden välillä
- Suunnittelee osatyökykyiselle yhdessä työntekijän, työnantajan ja työterveyshuollon ammattilaisten kanssa sopivia palveluja ja tukitoimia, joilla tuetaan työkyvyn palautumista ja säilyttämistä
- Välittää tietoa työkyvyn tukemiseen liittyvissä asioissa työterveyshuollon ja työpaikan välillä

OHJAUTUMINEN TYÖKYKYKOORDINAATTORIN VASTAANOTOLLE

- Sähköisen terveystarkastuksen kautta. Vastuuhoitaja seuloa vastanneista ne, joilla työkykyosio on korkean riskin alueella.
- Asiakkaan yhteydenoton kautta. Asiakkaan itsensä kokeman työkykyongelman takia.
- Työterveyslääkärin/ hoitajan havainnon perusteella. Sairausvastaanotoilla tai terveystarkastuksissa esille tullut työkyvyn tuen tarve.
- Työnantajan/ esimiehen kautta. Esiin tullut huoli työntekijän työkyvystä (esim. työterveysneuvotteluissa)

OHJAUTUMINEN TYÖKYKYKOORDINAATTORIN VASTAANOTOLLE



TYÖKYKYKOORDINAATTORIN VASTAANOTOLLA

- Kartoitetaan osatyökykyisen tilannetta
- Tuetaan asiakkaan omia voimavaroja
- Ohjataan tarvittaessa kuntoutukseen
- Kerrotaan mahdollisista tukitoimista ja haetaan yhdessä tietoa sosiaalivakuutusjärjestelmän tuista
- Ohjataan asiakas tarvittaessa lisäselvittelyihin työkyvyn arvioimiseksi työterveyslääkärin/ TFT/ TTPS vastaanotoille
- Käydään työurakeskustelua, jossa etsitään muita sopivia ratkaisuja, ellei työhön paluu näytä olevan mahdollista

ESIMERKKEJÄ TYÖKYVYN TUEN KEINOISTA

- Korvaava työ, työn keventäminen tai työn tuunaaminen
- Työhön paluun tuki sairausloman jälkeen (osasairauspäiväraha)
- Työssä työn muokkaaminen, kuten työaikajärjestelyt, työn organisointiin tai työympäristöön liittyvät asiat, teknologian ja apuvälineiden käyttö, avun saaminen, hankinnat yms.
- Työtaitojen ja osaamisen vahvistaminen, lisäkoulutukset
- Työkokeilu tai uudelleensijoitus yrityksessä tai muualla
- Työterveyshuollon ryhmiin ohjaaminen
- Kuntoutukseen ohjaaminen: lääkinnällinen, ammatillinen tai sosiaalinen kuntoutus
- Osatyökyvyttömyyseläke tai työkyvyttömyyseläke

TYÖKYKYKOORDINAATTORI TUKI

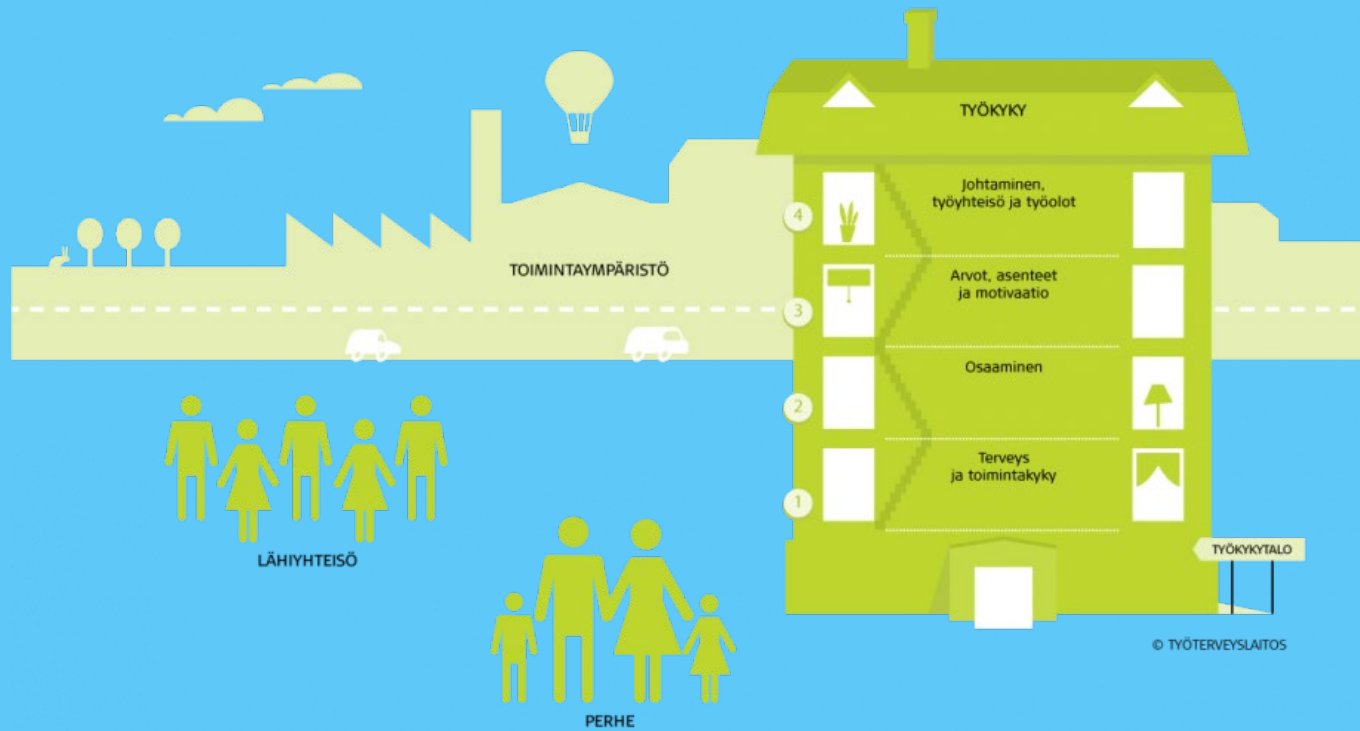
1. **Yksilötasolla** (esim. työkyvyn seuranta ja tuki, ohjaus ja neuvonta, kuntoutuksiin ohjaaminen)
2. **Työyhteisö- ja tiimitasolla** (esim. sairauspoissaolo-seuranta, varhaisen tuen malli, työterveysneuvottelut, KIILA -kuntoutuksen hakeminen, asiantuntija-apu työkykyongelmissa, esimiestuki)
3. **Organisaatiotasolla** (esim. työterveysyhteistyö työnantajan ja työsuojelun kanssa, korvaavan työn ja työn muokkauskeinojen kartoittaminen, työhyvinvoinnin ja toimintamallien kehittäminen, raportointi, seuranta)

YHTEISTYÖTAHOJA

- Työnantajat
- Työeläkevakuutusyhtiöt (esim. KEVA)
- Kansaneläkelaitos (Kela)
- Liikenne- ja tapaturmavakuutusyhtiöt
- Kuntoutuslaitokset
- TE-palvelut

TYÖKYKYTALO

Työkykytalo



Työterveyslaitos