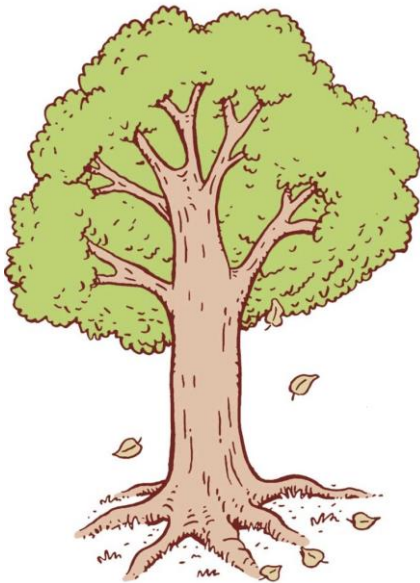


Työnohjauksella uusia tai vaihtoehtoisia ajattelu- ja toimintatapoja erilaisiin työelämään liittyviin kysymyksiin ja haasteisiin.

5.5.2022 RV, MK/RR

Työnohjaus



Työnohjaus on menetelmä, jossa työntekijä/työntekijät etsivät uusia tai vaihtoehtoisia ajattelu- ja toimintatapoja erilaisiin työelämään liittyviin kysymyksiin ja haasteisiin.

Työterveys Wellamo Oy:ssa työnohjausta antavat vain työnohjaajakoulutuksen saaneet asiantuntijat.

Työnohjaajamme toteuttavat kaikissa työnohjaussuhteissa ja -tilanteissa dialogisuuteen liittyviä asiakkaita arvostavia periaatteita ja menetelmiä.

Työnohjaus on useimmiten vähintään puolen vuoden pituinen työskentelysuhde, jossa on sovitut ja säännölliset tapaamiset. Työskentelyn tavoitteet, rakenne ja sisältö sovitaan yhdessä asiakkaiden ja työnohjaajan/työnohjaajien kesken.

Työnohjausta voidaan antaa esimiehelle / esimiehille, työyhteisölle ja ryhmille (saman ammattiryhmän edustajia samassa ryhmässä). Työyhteisön tai ryhmän työnohjauksissa on esimiehen /esimiesten mukana oleminen tärkeää.

Lisätietoja työnohjauksesta antavat työterveyspsykologi ja työfysioterapeutti.